

**EVOLUCIÓN DE LAS ACTITUDES
ANTE LA INMIGRACIÓN Y CAMBIO
DE VALORES ENTRE LOS AÑOS 2002 Y
2008.**

Director Tomás Calvo Buezas

**“Evolución de las actitudes ante la
inmigración y cambio de valores”**

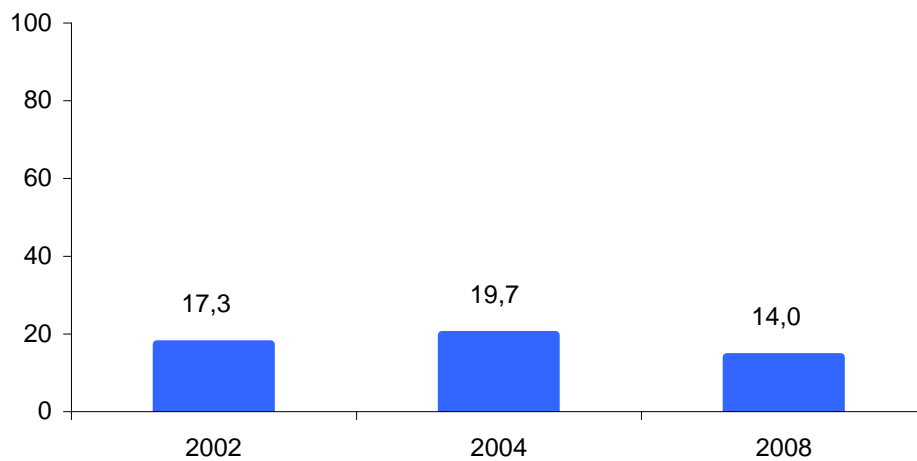
Director Tomás Calvo Buezas

GRÁFICA 1.2.a

JUGADORES EXTRANJEROS

“Te molestan los Marroquíes/árabes”

Encuesta Escolar 2002, 2004 y 2008



**“Evolución de las actitudes ante la
inmigración y cambio de valores”**

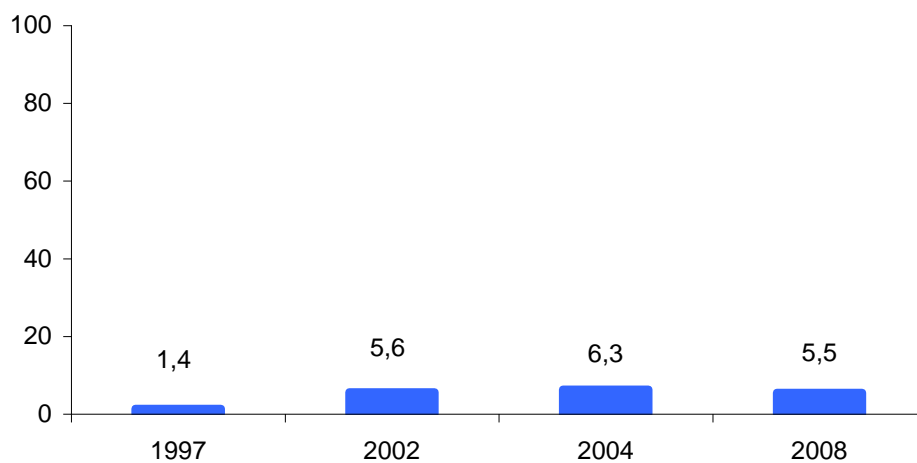
Director Tomás Calvo Buezas

GRÁFICA 1.2.b

JUGADORES EXTRANJEROS

“Te molestan los Negros”

Encuesta Escolar 1997, 2002, 2004 y 2008



**“Evolución de las actitudes ante la
inmigración y cambio de valores”**

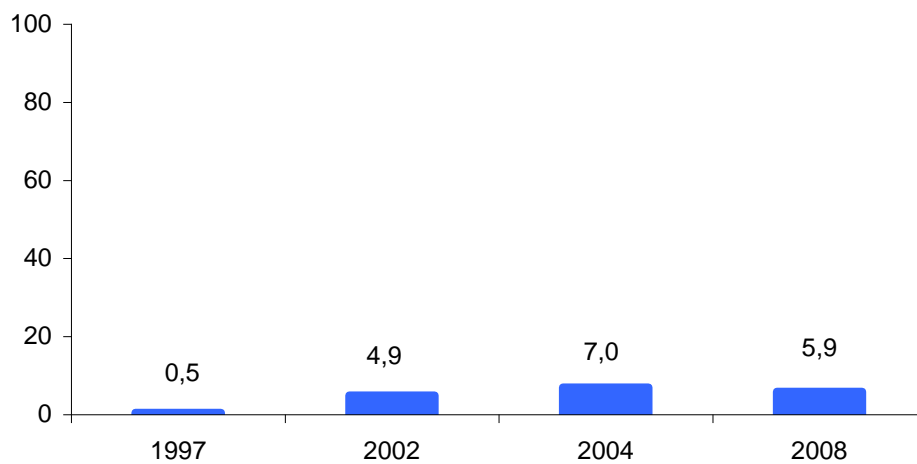
Director Tomás Calvo Buezas

GRÁFICA 1.2.c

JUGADORES EXTRANJEROS

“Te molestan los Indios Suramericanos”

Encuesta Escolar 1997, 2002, 2004 y 2008



**“Evolución de las actitudes ante la
inmigración y cambio de valores”**

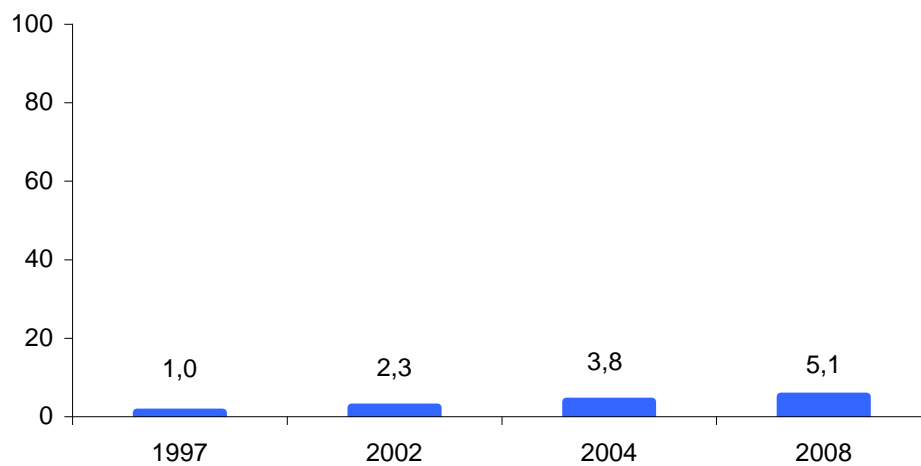
Director Tomás Calvo Buezas

GRÁFICA 1.2.d

JUGADORES EXTRANJEROS

“Te molestan los Blancos Latinoamericanos”

Encuesta Escolar 1997, 2002, 2004 y 2008



**“Evolución de las actitudes ante la
inmigración y cambio de valores”**

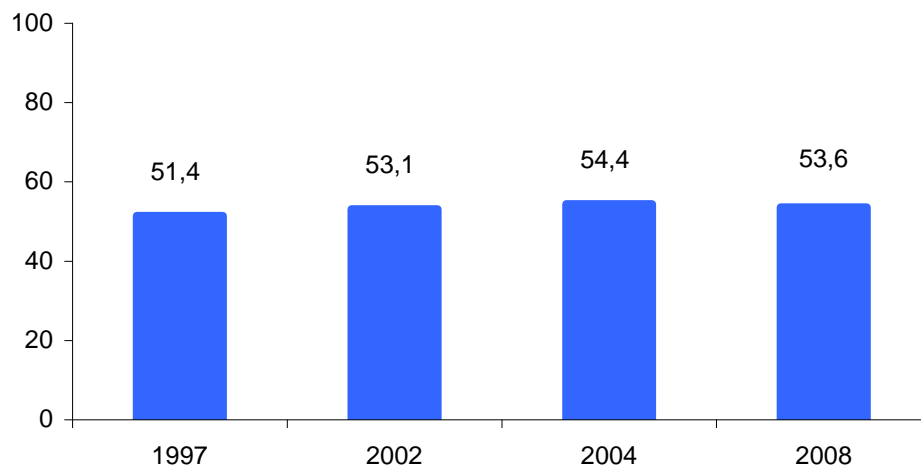
Director Tomás Calvo Buezas

GRÁFICA 1.2.e

JUGADORES EXTRANJEROS

“Ninguno me molestaría si es de mi equipo”

Encuesta Escolar 1997, 2002, 2004 y 2008



“Evolución de las actitudes ante la inmigración y cambio de valores”

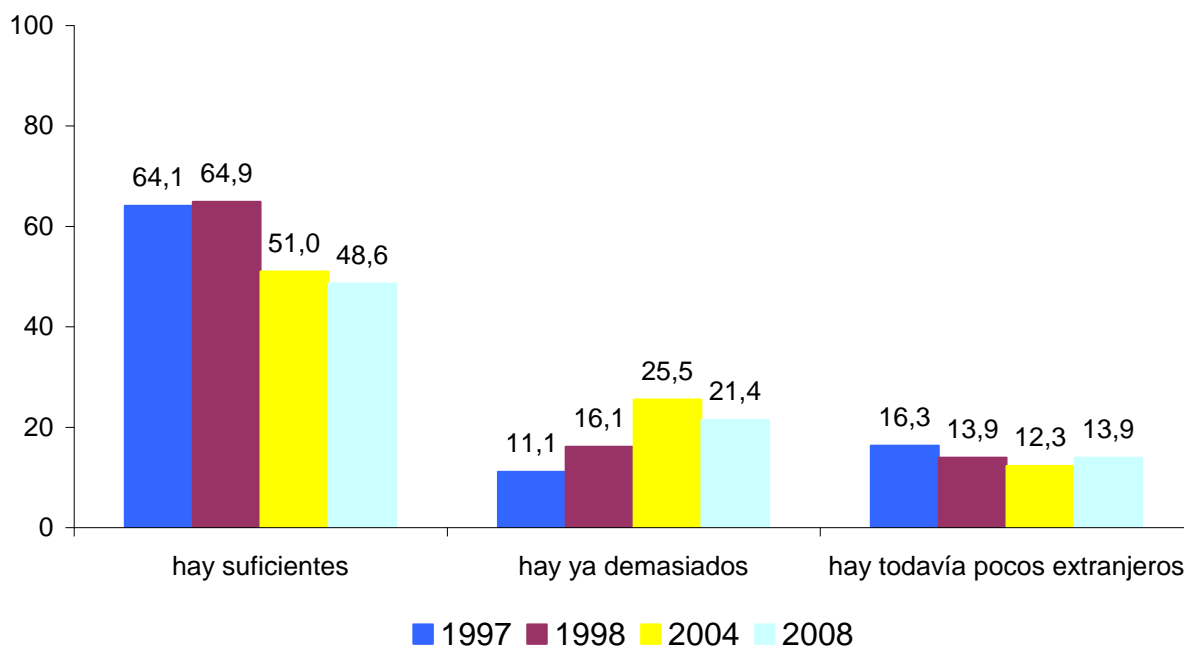
Director Tomás Calvo Buezas

GRÁFICA 4.1

**POSICIONAMIENTO ANTE LA EXPULSIÓN/ ACOGIDA DE INMIGRANTES
TRABAJO E INMIGRACIÓN**

“Dinos tu sincera opinión, en España hay...”

Encuesta Escolar 1997, 1998, 2004 y 2008



**“Evolución de las actitudes ante la
inmigración y cambio de valores”**

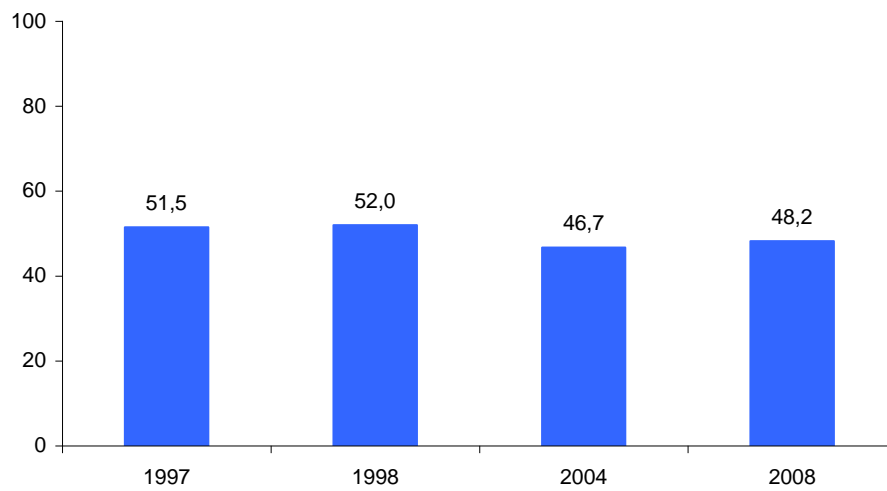
Director Tomás Calvo Buezas

GRÁFICA 4.2.a

TRABAJO E INMIGRACIÓN

“Los extranjeros inmigrantes quitan puestos de trabajo a los españoles”

Encuesta Escolar 1997, 1998, 2004 y 2008



**“Evolución de las actitudes ante la
inmigración y cambio de valores”**

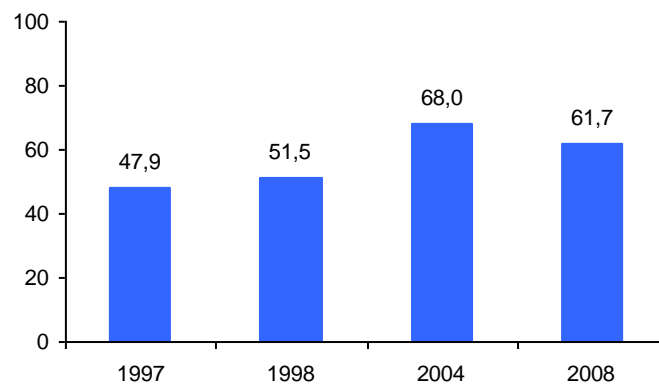
Director Tomás Calvo Buezas

GRÁFICA 4.2.b

DROGAS Y DELINCUENCIA

“Los inmigrantes contribuyen y aumentan los problemas de droga y delincuencia”

Encuesta Escolar 1997, 1998, 2004 y 2008



**“Evolución de las actitudes ante la
inmigración y cambio de valores”**

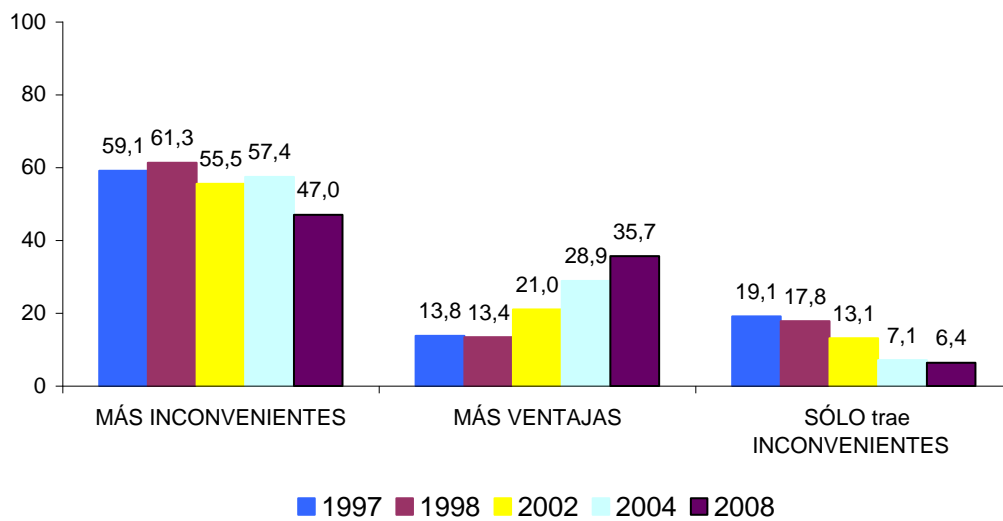
Director Tomás Calvo Buezas

GRÁFICA 8.1

ACTITUD GLOBAL ANTE LA INMIGRACIÓN

“¿Tú opinas que...?”

Encuesta Escolar 1997, 1998, 2002, 2004 y 2008



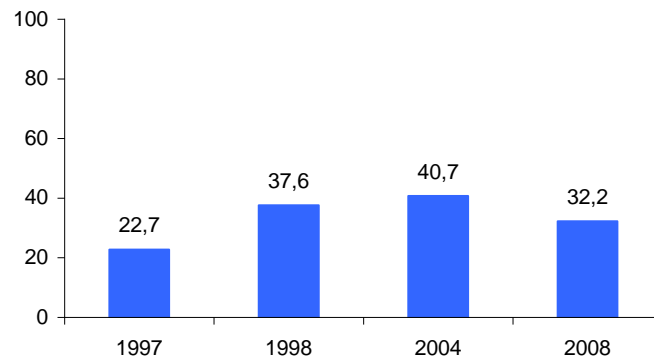
**“Evolución de las actitudes ante la
inmigración y cambio de valores”**

Director Tomás Calvo Buezas

GRÁFICA 4.3.a

TRABAJAR Y RESIDIR
“no permitirías entrar para trabajar y residir a *marroquíes*”

Encuesta Escolar 1997, 1998, 2004, 2008



**“Evolución de las actitudes ante la
inmigración y cambio de valores”**

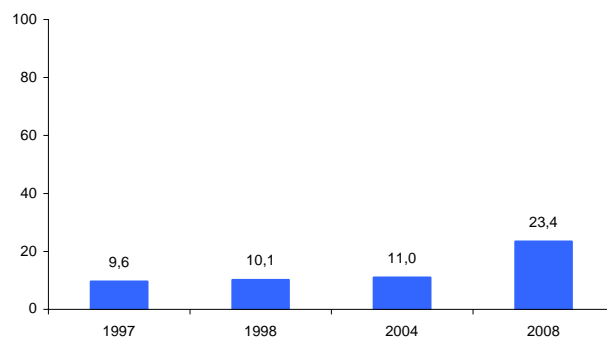
Director Tomás Calvo Buezas

GRÁFICA 4.3.b

TRABAJAR Y RESIDIR

*“no permitirías entrar para trabajar y residir a **europeos del Este**”*

Encuesta Escolar 1997, 1998, 2004, 2008



**“Evolución de las actitudes ante la
inmigración y cambio de valores”**

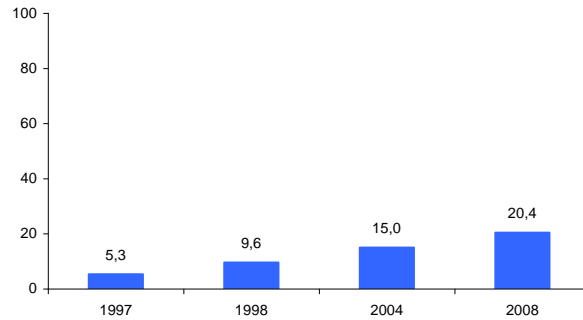
Director Tomás Calvo Buezas

GRÁFICA 4.3.c

TRABAJAR Y RESIDIR

*“no permitirías entrar para trabajar y residir a **latinoamericanos**”*

Encuesta Escolar 1997, 1998, 2004, 2008



**“Evolución de las actitudes ante la
inmigración y cambio de valores”**

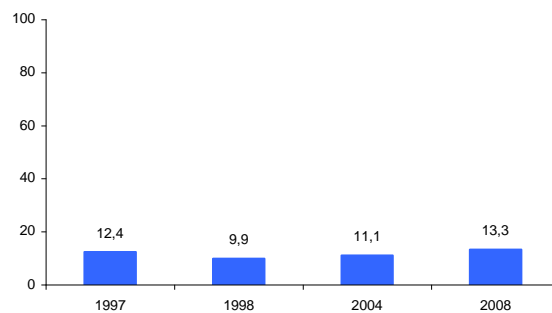
Director Tomás Calvo Buezas

GRÁFICA 4.3.d

TRABAJAR Y RESIDIR

*“no permitirías entrar para trabajar y residir a **chinos/asiáticos**”*

Encuesta Escolar 1997, 1998, 2004, 2008



**“Evolución de las actitudes ante la
inmigración y cambio de valores”**

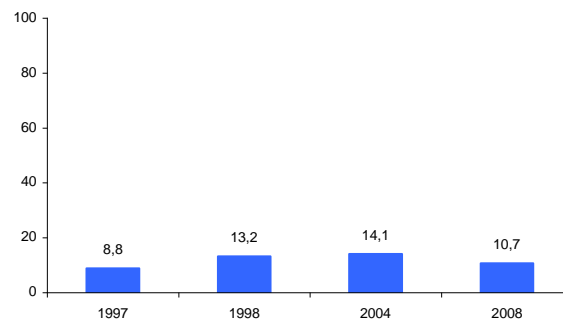
Director Tomás Calvo Buezas

GRÁFICA 4.3.e

TRABAJAR Y RESIDIR

*“no permitirías entrar para trabajar y residir a **negros africanos**”*

Encuesta Escolar 1997, 1998, 2004, 2008



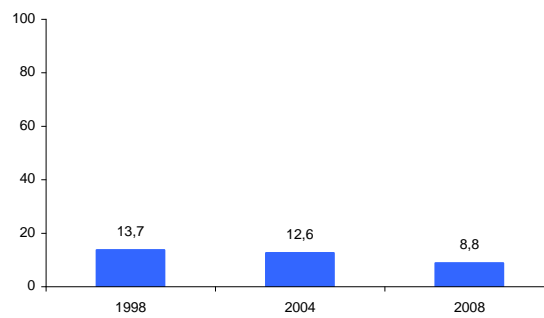
**“Evolución de las actitudes ante la
inmigración y cambio de valores”**

Director Tomás Calvo Buezas

GRÁFICA 4.3.f

TRABAJAR Y RESIDIR
*“no permitirías entrar para trabajar y residir a **judíos**”*

Encuesta Escolar 1998, 2004, 2008



**“Evolución de las actitudes ante la
inmigración y cambio de valores”**

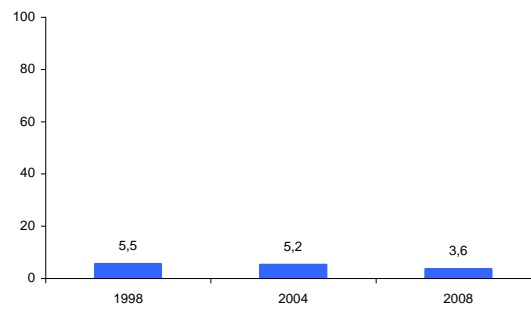
Director Tomás Calvo Buezas

GRÁFICA 4.3.g

TRABAJAR Y RESIDIR

*“no permitirías entrar para trabajar y residir a **norteamericanos**”*

Encuesta Escolar 1998, 2004, 2008



**“Evolución de las actitudes ante la
inmigración y cambio de valores”**

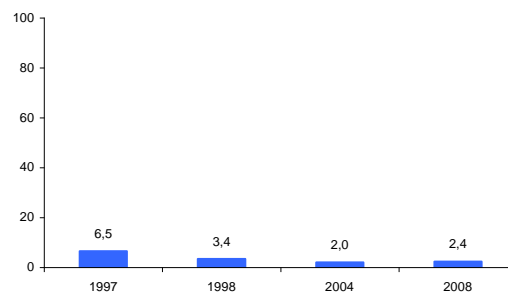
Director Tomás Calvo Buezas

GRÁFICA 4.3.h

TRABAJAR Y RESIDIR

*“no permitirías entrar para trabajar y residir a **portugueses**”*

Encuesta Escolar 1997, 1998, 2004, 2008



**“Evolución de las actitudes ante la
inmigración y cambio de valores”**

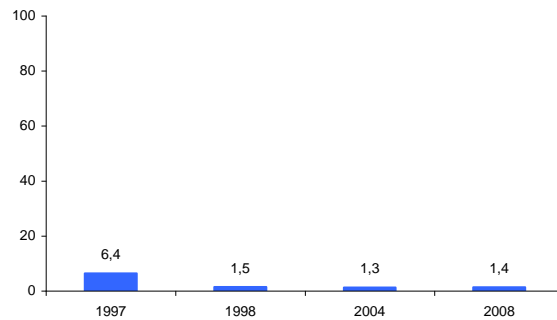
Director Tomás Calvo Buezas

GRÁFICA 4.3.i

TRABAJAR Y RESIDIR

“no permitirías entrar para trabajar y residir a europeos de la UE”

Encuesta Escolar 1997, 1998, 2004, 2008



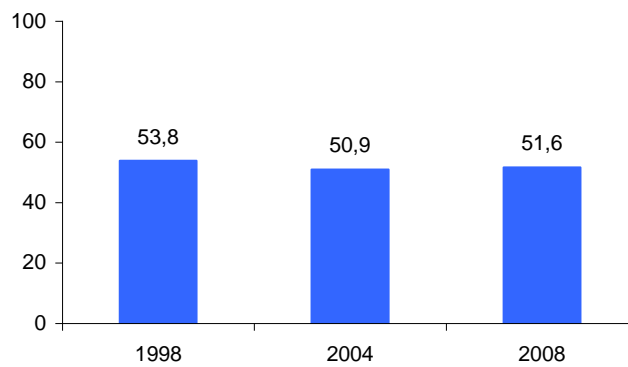
**“Evolución de las actitudes ante la
inmigración y cambio de valores”**

Director Tomás Calvo Buezas

GRÁFICA 4.3.j

TRABAJAR Y RESIDIR
“lo mismo me da, todos son bienvenidos”

Encuesta Escolar 1998, 2004, 2008



**“Evolución de las actitudes ante la
inmigración y cambio de valores”**

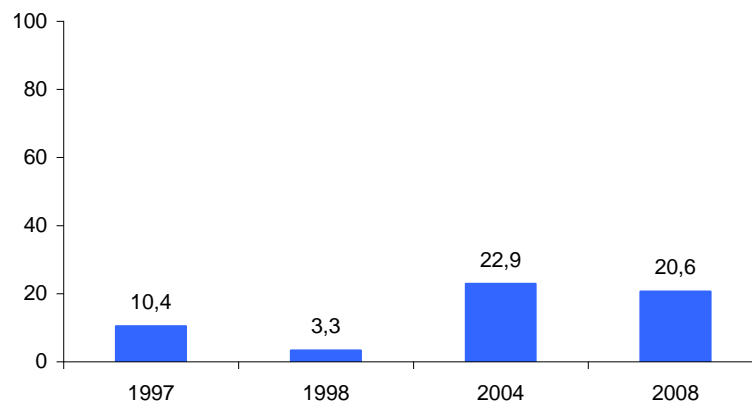
Director Tomás Calvo Buezas

GRÁFICA 5.1

PREJUICIOS RACISTAS

*“Votaría por un partido político como el de **Le Pen** en Francia que se propusiera echar de España a los trabajadores inmigrantes marroquíes y a los negros africanos”*

Encuesta Escolar 1997, 1998, 2004, 2008



**“Evolución de las actitudes ante la
inmigración y cambio de valores”**

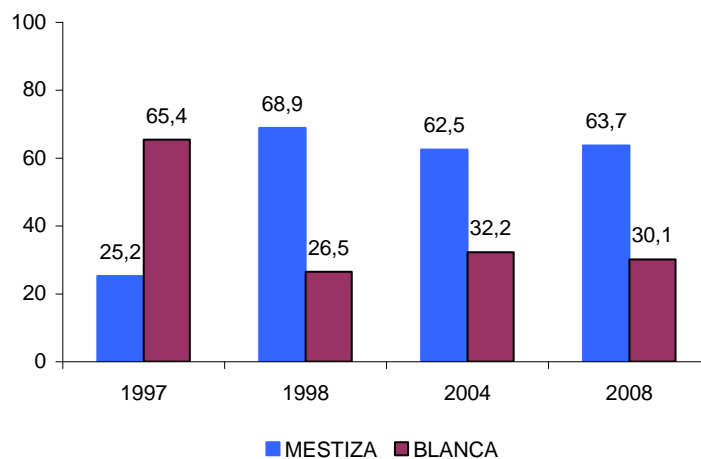
Director Tomás Calvo Buezas

GRÁFICA 7.1

**PREFERENCIAS POR UNA SOCIEDAD HOMOGÉNEA Y UNICULTURAL O POR UNA
SOCIEDAD PLURICULTURAL Y MESTIZA**

“¿Una España blanca o una España mestiza?”

Encuesta Escolar 1997, 1998, 2004, 2008



“Evolución de las actitudes ante la inmigración y cambio de valores”

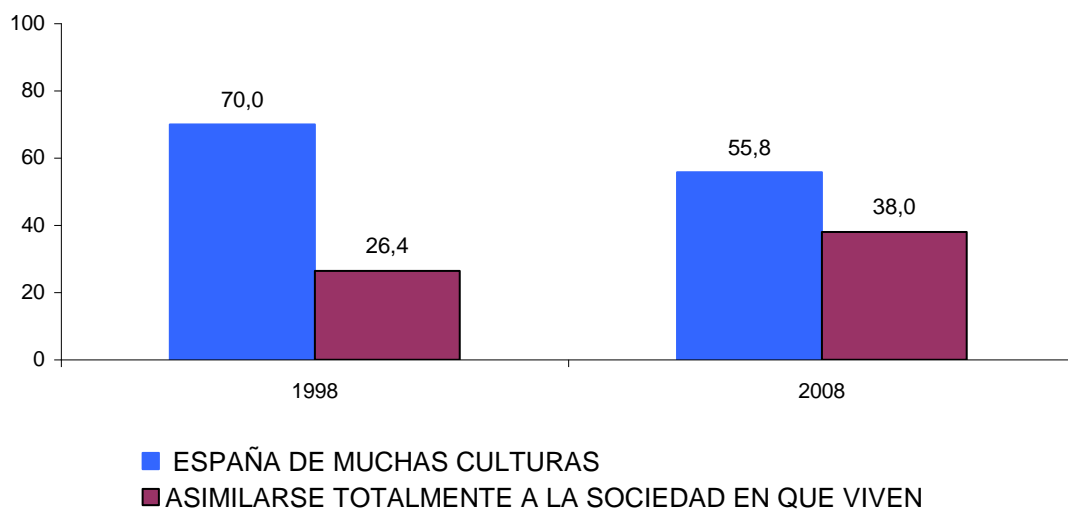
Director Tomás Calvo Buezas

GRÁFICA 7.3

ACTITUD GLOBAL ANTE LA INMIGRACIÓN

Encuesta Escolar 2008

“Entre nosotros hay ya extranjeros que llevan viviendo muchos años y piensan vivir ellos y sus hijos permanentemente en España ¿tú crees que deben dejar y abandonar sus costumbres, su religión y su lengua y que deben asimilarse a la mayoría española?”



**“Evolución de las actitudes ante la
inmigración y cambio de valores”**

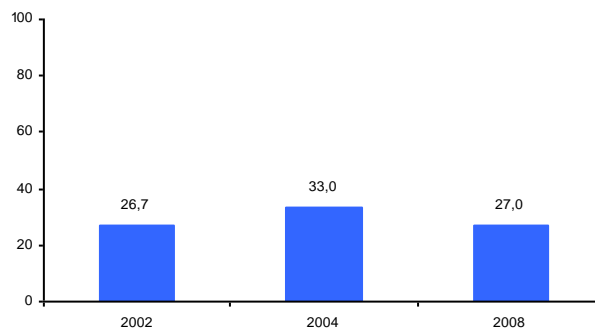
Director Tomás Calvo Buezas

GRÁFICA 1.4.a

PREJUICIOS RACISTAS

*“Me molestaría tener como compañeros de clase a los **Marroquíes**”*

Encuesta Escolar 2002, 2004, 2008



**“Evolución de las actitudes ante la
inmigración y cambio de valores”**

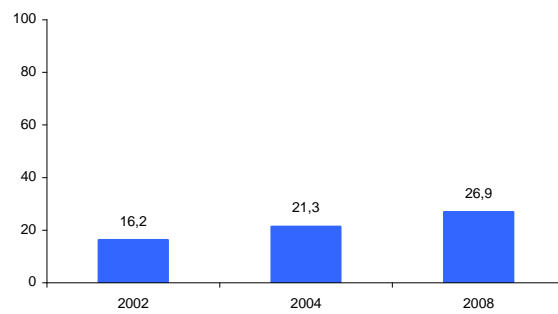
Director Tomás Calvo Buezas

GRÁFICA 1.4.b

PREJUICIOS RACISTAS

*“Me molestaría tener como compañeros de clase a los **Espanoles de cultura gitana**”*

Encuesta Escolar 2002, 2004, 2008



**“Evolución de las actitudes ante la
inmigración y cambio de valores”**

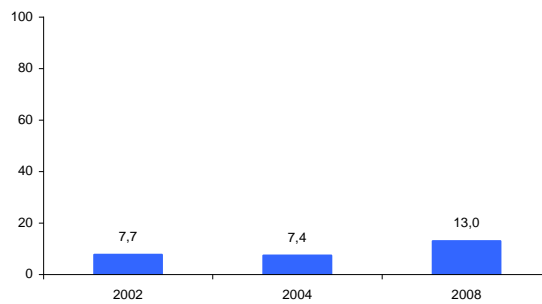
Director Tomás Calvo Buezas

GRÁFICA 1.4.c

PREJUICIOS RACISTAS

*“Me molestaría tener como compañeros de clase a **otros europeos (Polacos, Rumanos,...)**”*

Encuesta Escolar 2002, 2004, 2008



**“Evolución de las actitudes ante la
inmigración y cambio de valores”**

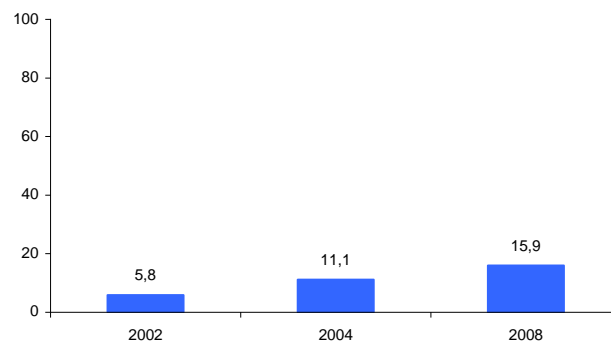
Director Tomás Calvo Buezas

GRÁFICA 1.4.d

PREJUICIOS RACISTAS

*“Me molestaría tener como compañeros de clase a **latinoamericanos**”*

Encuesta Escolar 2002, 2004, 2008



**“Evolución de las actitudes ante la
inmigración y cambio de valores”**

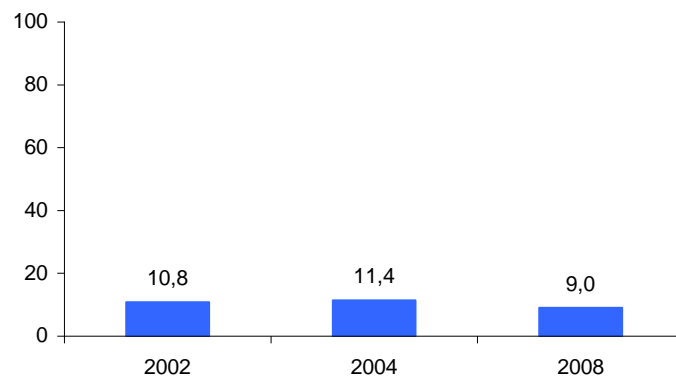
Director Tomás Calvo Buezas

GRÁFICA 1.4.e

PREJUICIOS RACISTAS

*“Me molestaría tener como compañeros de clase a **negros africanos**”*

Encuesta Escolar 2002, 2004, 2008



**“Evolución de las actitudes ante la
inmigración y cambio de valores”**

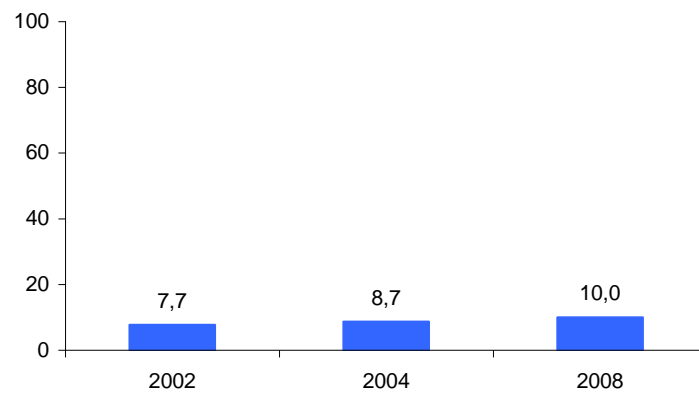
Director Tomás Calvo Buezas

GRÁFICA 1.4.f

PREJUICIOS RACISTAS

*“Me molestaría tener como compañeros de clase a **chinos/asiáticos**”*

Encuesta Escolar 2002, 2004, 2008



**“Evolución de las actitudes ante la
inmigración y cambio de valores”**

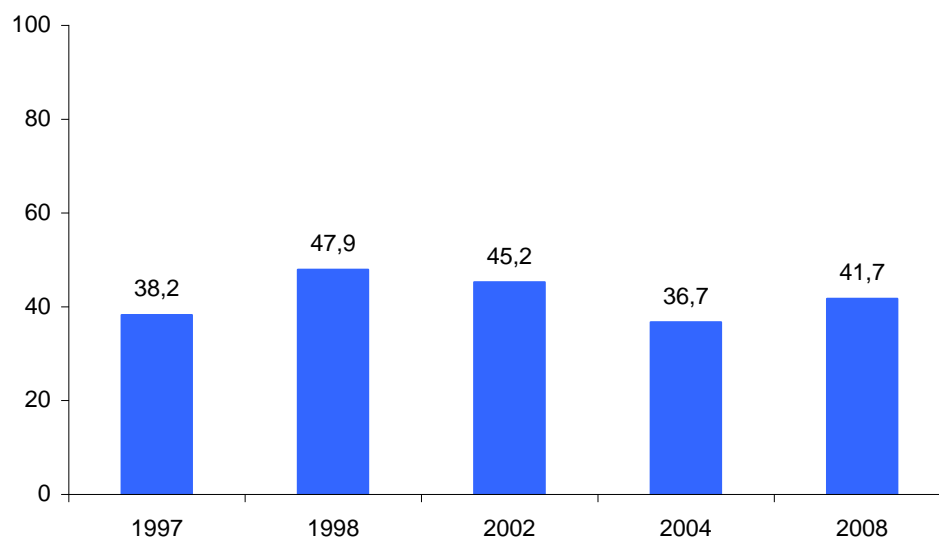
Director Tomás Calvo Buezas

GRÁFICA 1.3.a

SENTIR ANTIPATÍAS ANTE LOS DIFERENTES

*“Siento antipatía ante los **gitanos**”*

Encuesta Escolar 1997, 1998, 2002, 2004, 2008



**“Evolución de las actitudes ante la
inmigración y cambio de valores”**

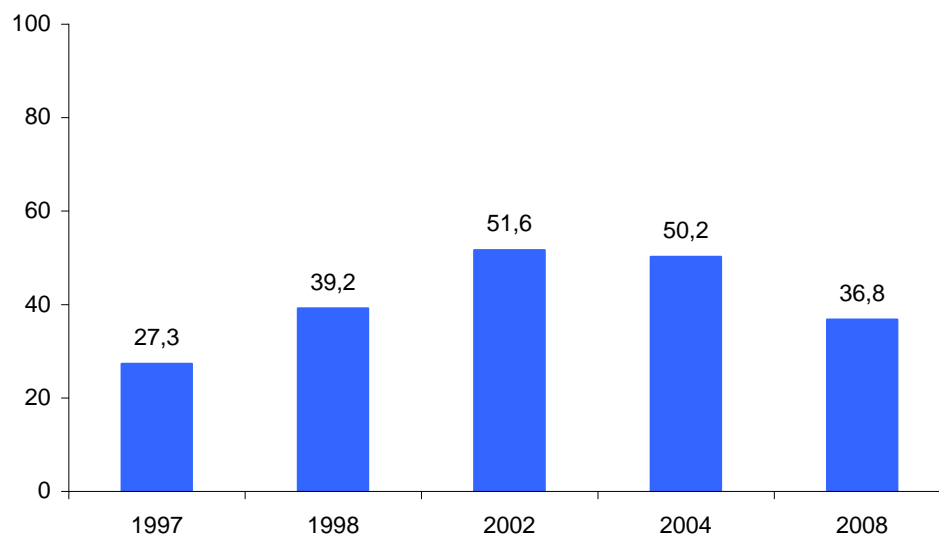
Director Tomás Calvo Buezas

GRÁFICA 1.3.b

SENTIR ANTIPATÍAS ANTE LOS DIFERENTES

*“Siento antipatía ante los **moros/árabes**”*

Encuesta Escolar 1997, 1998, 2002, 2004, 2008



**“Evolución de las actitudes ante la
inmigración y cambio de valores”**

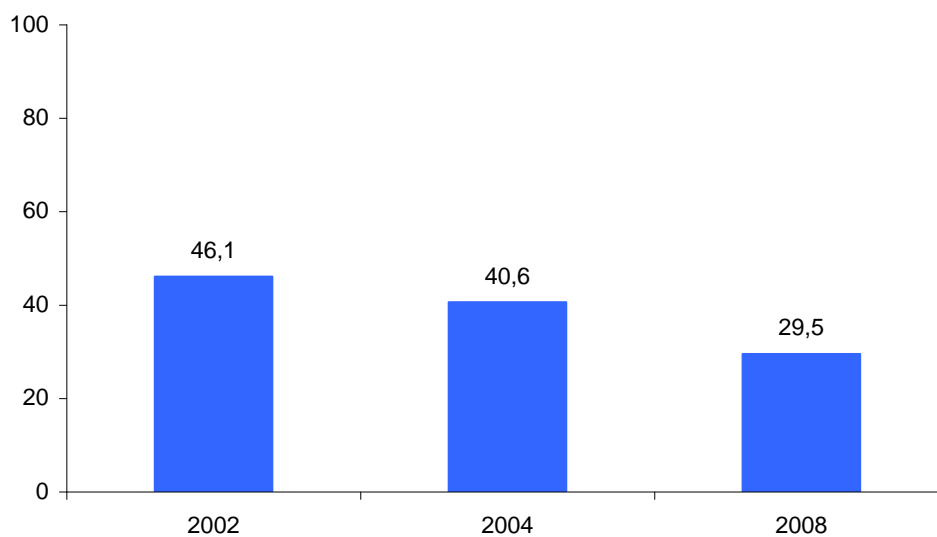
Director Tomás Calvo Buezas

GRÁFICA 1.3.c

SENTIR ANTIPATÍAS ANTE LOS DIFERENTES

*“Siento antipatía ante los **musulmanes**”*

Encuesta Escolar 2002, 2004, 2008



**“Evolución de las actitudes ante la
inmigración y cambio de valores”**

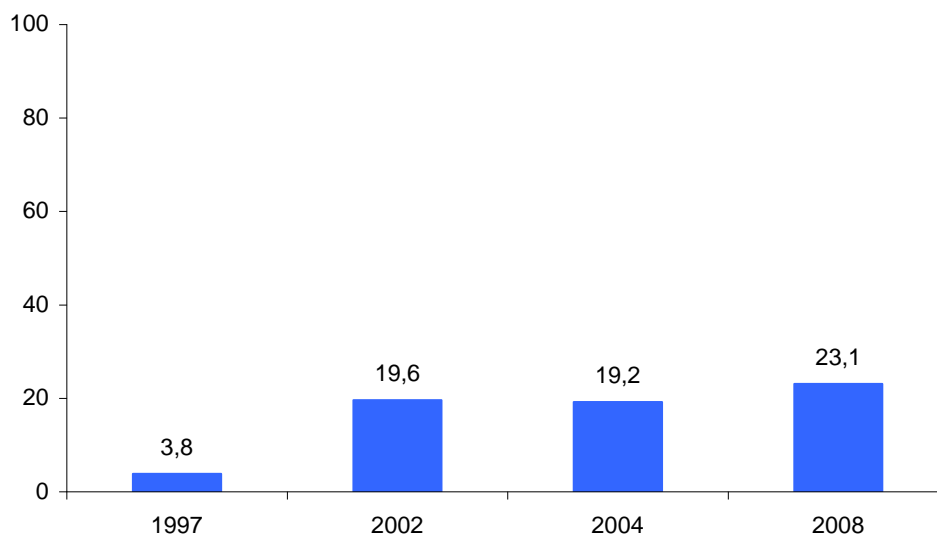
Director Tomás Calvo Buezas

GRÁFICA 1.3.d

SENTIR ANTIPATÍAS ANTE LOS DIFERENTES

*“Siento antipatía ante los **latinoamericanos**”*

Encuesta Escolar 1997, 2002, 2004, 2008



**“Evolución de las actitudes ante la
inmigración y cambio de valores”**

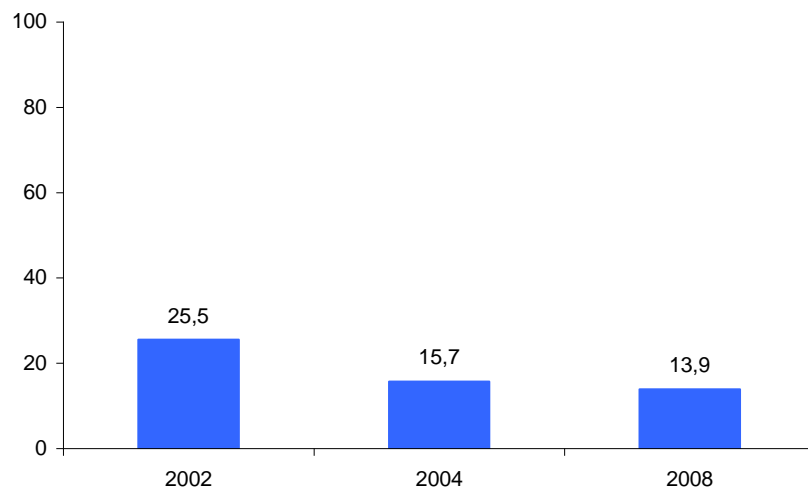
Director Tomás Calvo Buezas

GRÁFICA 1.3.e

SENTIR ANTIPATÍAS ANTE LOS DIFERENTES

*“Siento antipatía ante los **chinos/asiáticos**”*

Encuesta Escolar 2002, 2004, 2008



**“Evolución de las actitudes ante la
inmigración y cambio de valores”**

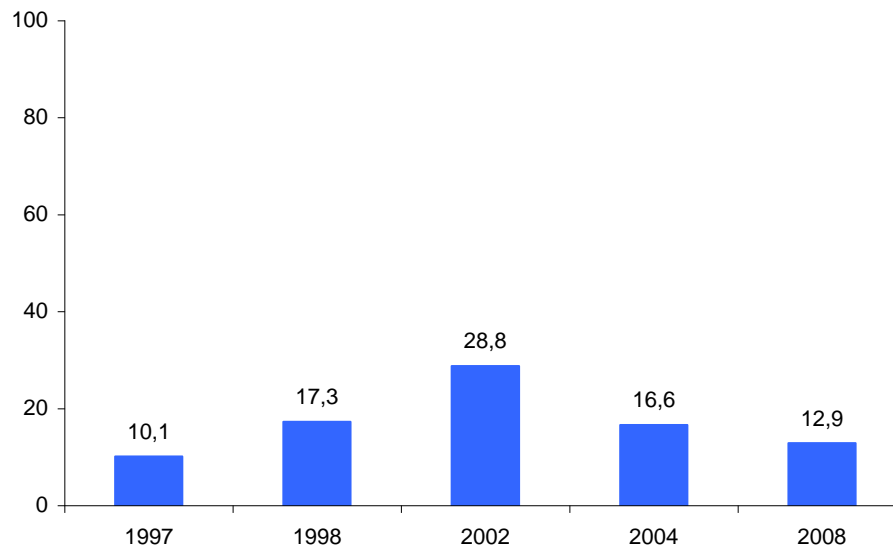
Director Tomás Calvo Buezas

GRÁFICA 1.3.f

SENTIR ANTIPATÍAS ANTE LOS DIFERENTES

*“Siento antipatía ante los **judíos**”*

Encuesta Escolar 1997, 1998, 2002, 2004, 2008



**“Evolución de las actitudes ante la
inmigración y cambio de valores”**

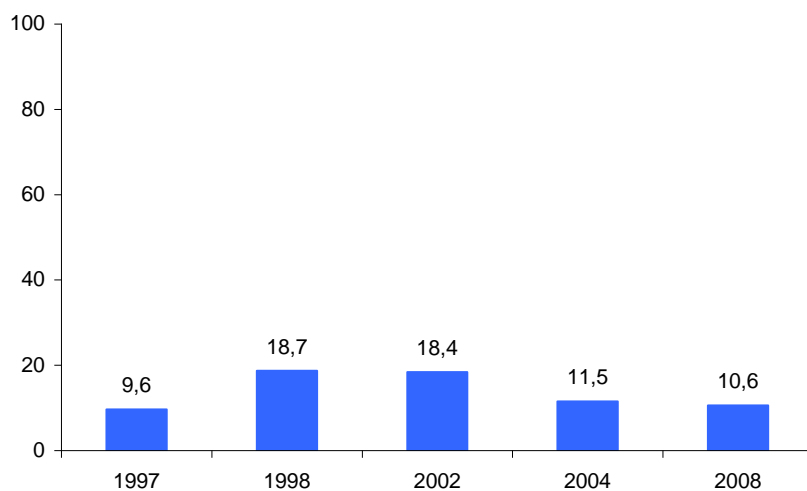
Director Tomás Calvo Buezas

GRÁFICA 1.3.g

SENTIR ANTIPATÍAS ANTE LOS DIFERENTES

*“Siento antipatía ante los **protestantes**”*

Encuesta Escolar 1997, 1998, 2002, 2004, 2008



**“Evolución de las actitudes ante la
inmigración y cambio de valores”**

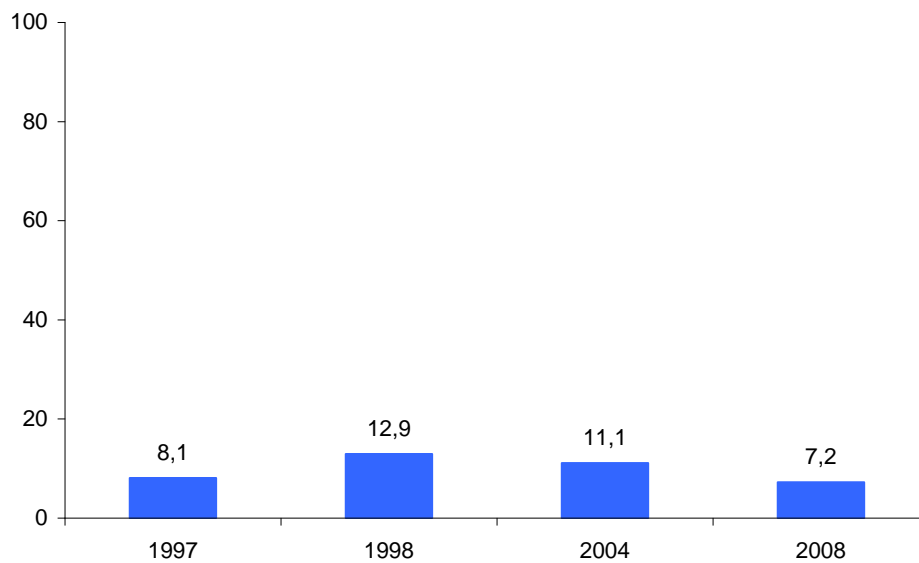
Director Tomás Calvo Buezas

GRÁFICA 1.3.h

SENTIR ANTIPATÍAS ANTE LOS DIFERENTES

*“Siento antipatía ante los **norteamericanos**”*

Encuesta Escolar 1997, 1998, 2004, 2008



**“Evolución de las actitudes ante la
inmigración y cambio de valores”**

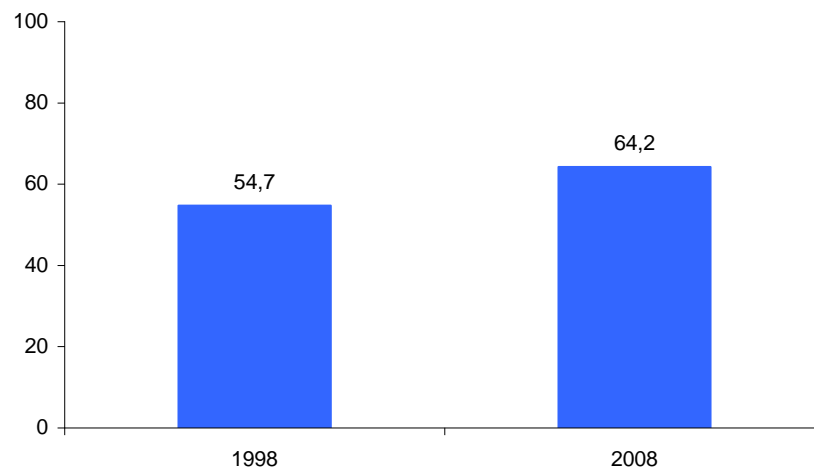
Director Tomás Calvo Buezas

GRÁFICA 1.5.a

PREJUICIOS DE DESAMOR: CASARSE CON PERSONAS EXTRAÑAS

*“Me molestaría casarme con **moros/árabes**”*

Encuesta Escolar 1998, 2008



**“Evolución de las actitudes ante la
inmigración y cambio de valores”**

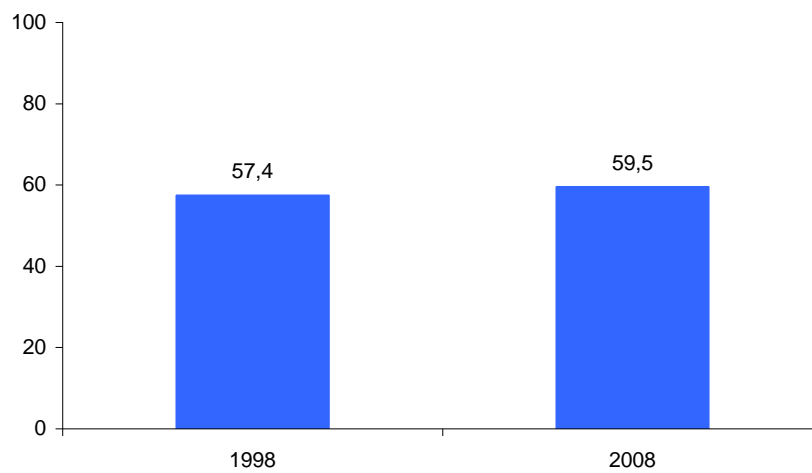
Director Tomás Calvo Buezas

GRÁFICA 1.5.b

PREJUICIOS DE DESAMOR: CASARSE CON PERSONAS EXTRAÑAS

*“Me molestaría casarme con **gitanos**”*

Encuesta Escolar 1998, 2008



**“Evolución de las actitudes ante la
inmigración y cambio de valores”**

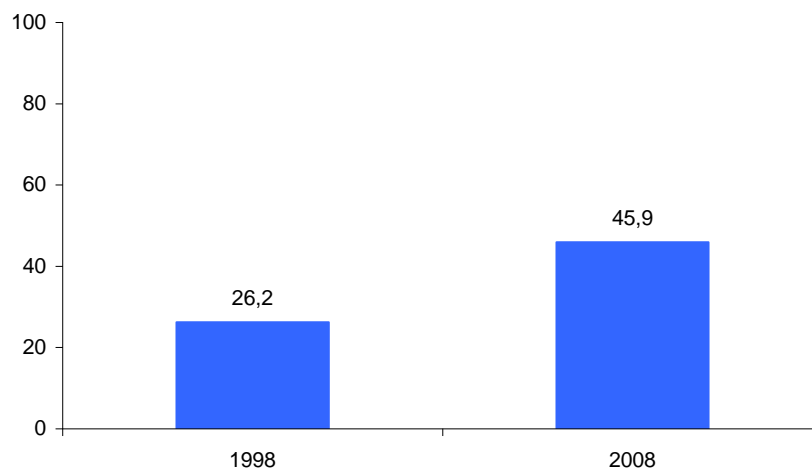
Director Tomás Calvo Buezas

GRÁFICA 1.5.c

PREJUICIOS DE DESAMOR: CASARSE CON PERSONAS EXTRAÑAS

*“Me molestaría casarme con **indios de América Latina**”*

Encuesta Escolar 1998, 2008



**“Evolución de las actitudes ante la
inmigración y cambio de valores”**

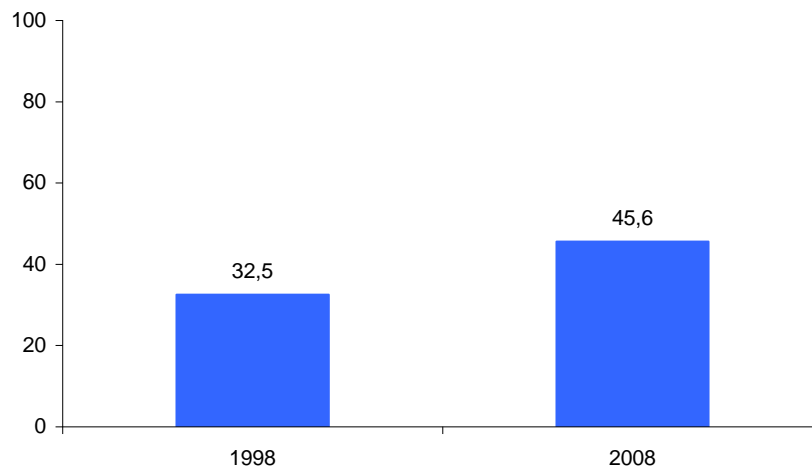
Director Tomás Calvo Buezas

GRÁFICA 1.5.d

PREJUICIOS DE DESAMOR: CASARSE CON PERSONAS EXTRAÑAS

*“Me molestaría casarme con **negros de Africa**”*

Encuesta Escolar 1998, 2008



**“Evolución de las actitudes ante la
inmigración y cambio de valores”**

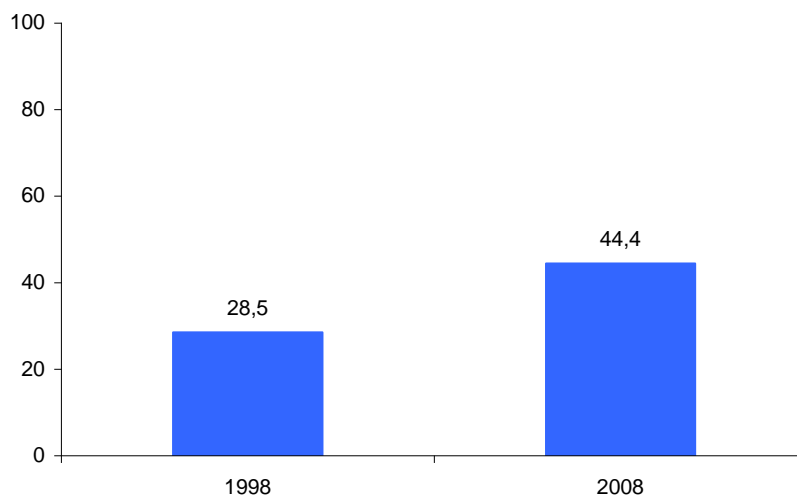
Director Tomás Calvo Buezas

GRÁFICA 1.5.e

PREJUICIOS DE DESAMOR: CASARSE CON PERSONAS EXTRAÑAS

*“Me molestaría casarme con **negros de América Latina**”*

Encuesta Escolar 1998, 2008



**“Evolución de las actitudes ante la
inmigración y cambio de valores”**

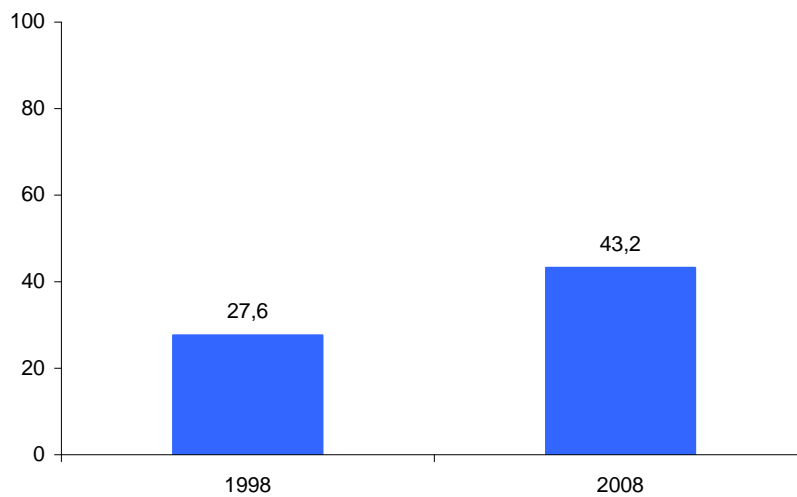
Director Tomás Calvo Buezas

GRÁFICA 1.5.f

PREJUICIOS DE DESAMOR: CASARSE CON PERSONAS EXTRAÑAS

“Me molestaría casarme con asiáticos”

Encuesta Escolar 1998, 2008



**“Evolución de las actitudes ante la
inmigración y cambio de valores”**

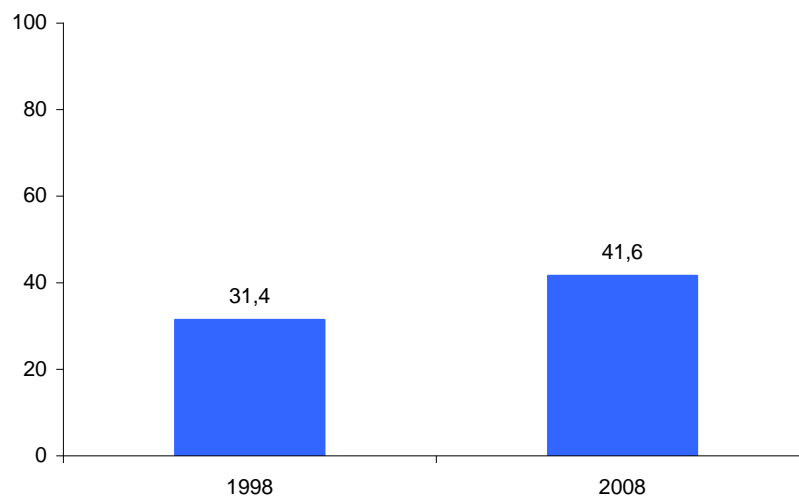
Director Tomás Calvo Buezas

GRÁFICA 1.5.g

PREJUICIOS DE DESAMOR: CASARSE CON PERSONAS EXTRAÑAS

*“Me molestaría casarme con **judíos**”*

Encuesta Escolar 1998, 2008



**“Evolución de las actitudes ante la
inmigración y cambio de valores”**

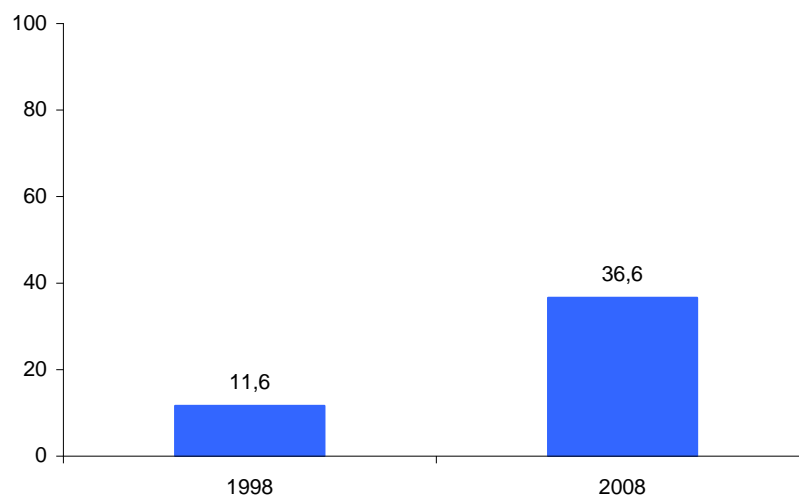
Director Tomás Calvo Buezas

GRÁFICA 1.5.h

PREJUICIOS DE DESAMOR: CASARSE CON PERSONAS EXTRAÑAS

*“Me molestaría casarme con **latinoamericanos**”*

Encuesta Escolar 1998, 2008



**“Evolución de las actitudes ante la
inmigración y cambio de valores”**

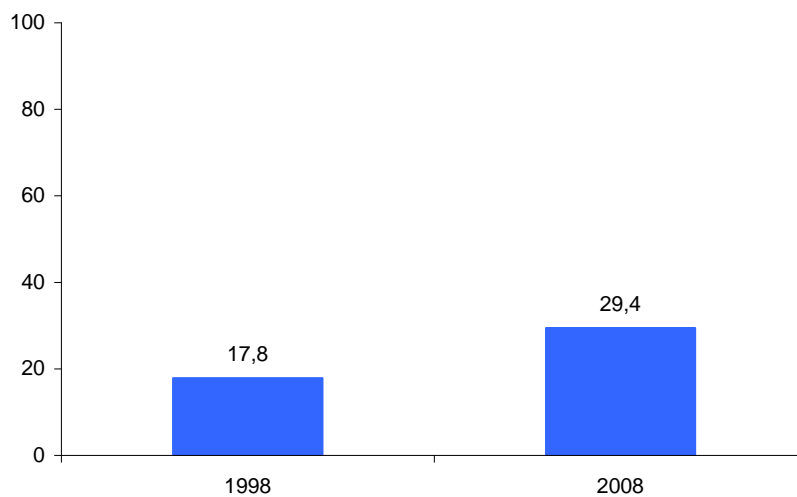
Director Tomás Calvo Buezas

GRÁFICA 1.5.i

PREJUICIOS DE DESAMOR: CASARSE CON PERSONAS EXTRAÑAS

*“Me molestaría casarme con **mestizos**”*

Encuesta Escolar 1998, 2008



**“Evolución de las actitudes ante la
inmigración y cambio de valores”**

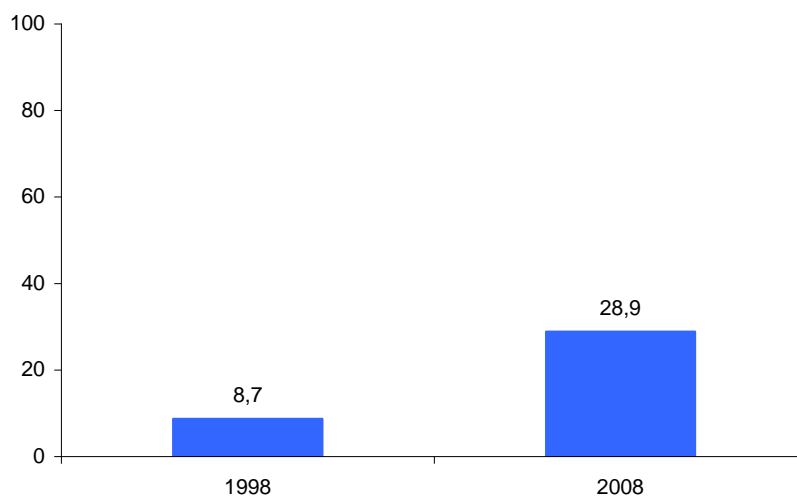
Director Tomás Calvo Buezas

GRÁFICA 1.5.j

PREJUICIOS DE DESAMOR: CASARSE CON PERSONAS EXTRAÑAS

*“Me molestaría casarme con **mulatos**”*

Encuesta Escolar 1998, 2008



**“Evolución de las actitudes ante la
inmigración y cambio de valores”**

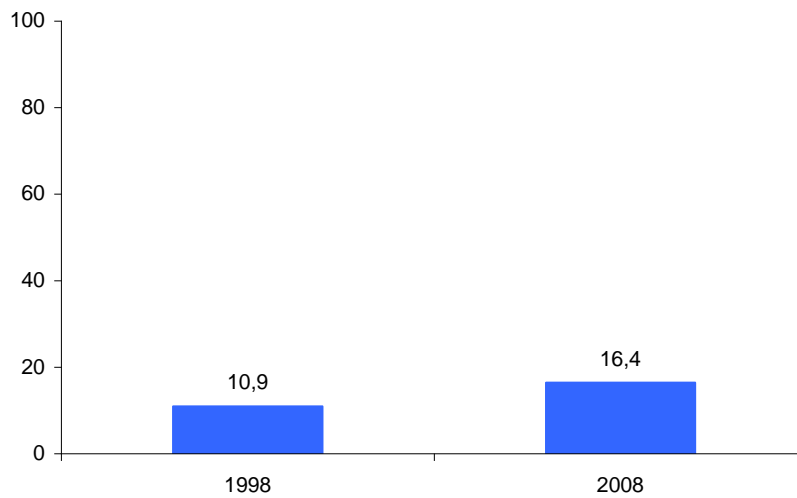
Director Tomás Calvo Buezas

GRÁFICA 1.5.k

PREJUICIOS DE DESAMOR: CASARSE CON PERSONAS EXTRAÑAS

*“Me molestaría casarme con **norteamericanos**”*

Encuesta Escolar 1998, 2008



**“Evolución de las actitudes ante la
inmigración y cambio de valores”**

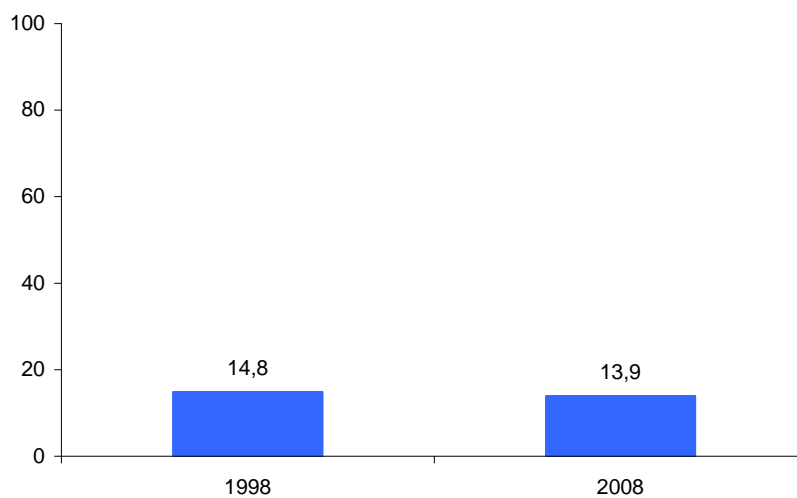
Director Tomás Calvo Buezas

GRÁFICA 1.5.I

PREJUICIOS DE DESAMOR: CASARSE CON PERSONAS EXTRAÑAS

*“Me molestaría casarme con **portugueses**”*

Encuesta Escolar 1998, 2008



**“Evolución de las actitudes ante la
inmigración y cambio de valores”**

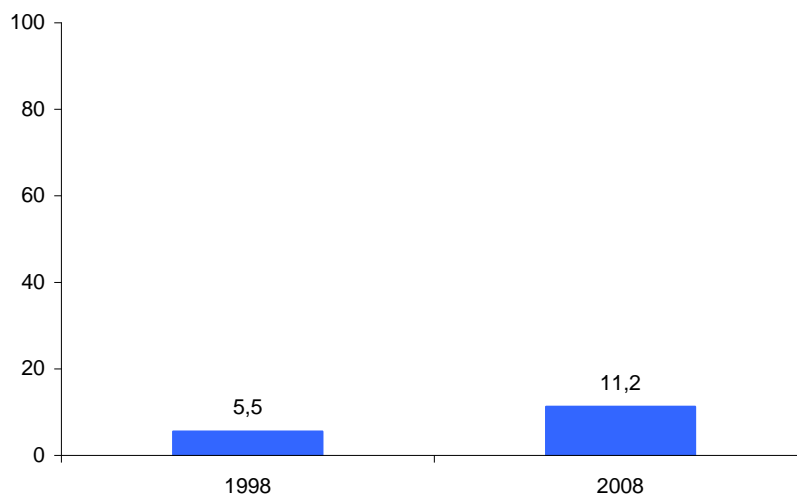
Director Tomás Calvo Buezas

GRÁFICA 1.5.m

PREJUICIOS DE DESAMOR: CASARSE CON PERSONAS EXTRAÑAS

*“Me molestaría casarme con **europeos**”*

Encuesta Escolar 1998, 2008



**“Evolución de las actitudes ante la
inmigración y cambio de valores”**

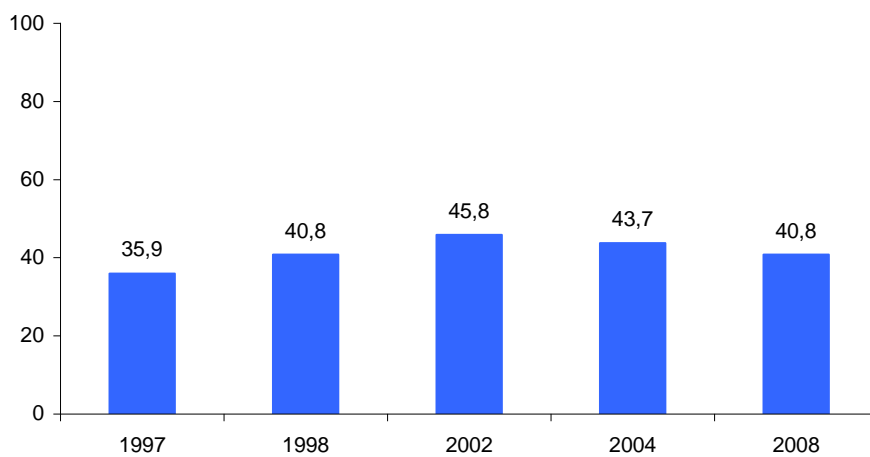
Director Tomás Calvo Buezas

GRÁFICA 2.2

**PREJUICIOS RACISTAS
EL MITO DE LA SUPERIORIDAD DE LA RAZA BLANCA**

“La raza blanca ha sido en la historia humana la más desarrollada, culta y superior a otras razas del mundo”

Encuesta Escolar 1997, 1998, 2002, 2004, 2008



**“Evolución de las actitudes ante la
inmigración y cambio de valores”**

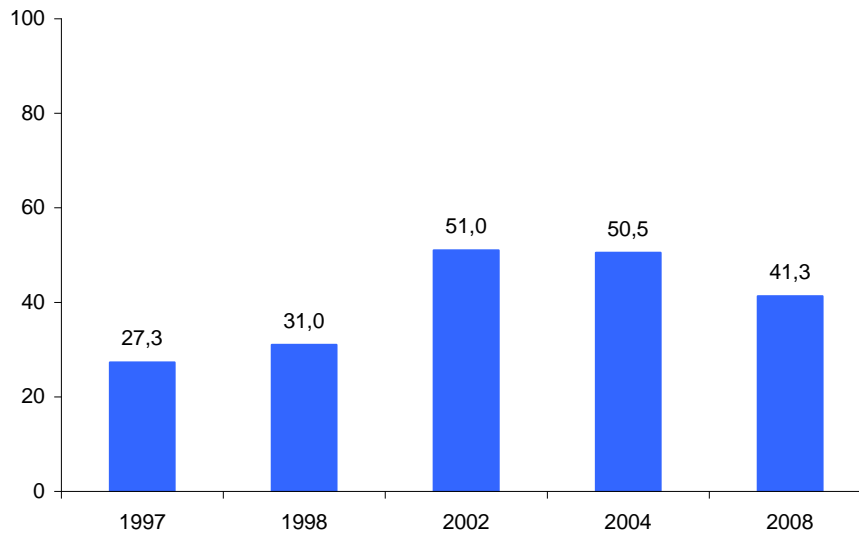
Director Tomás Calvo Buezas

GRÁFICA 2.1.a

PREJUICIOS RACISTAS

“echar del país a moros/árabes”

Encuesta Escolar 1997, 1998, 2002, 2004, 2008



**“Evolución de las actitudes ante la
inmigración y cambio de valores”**

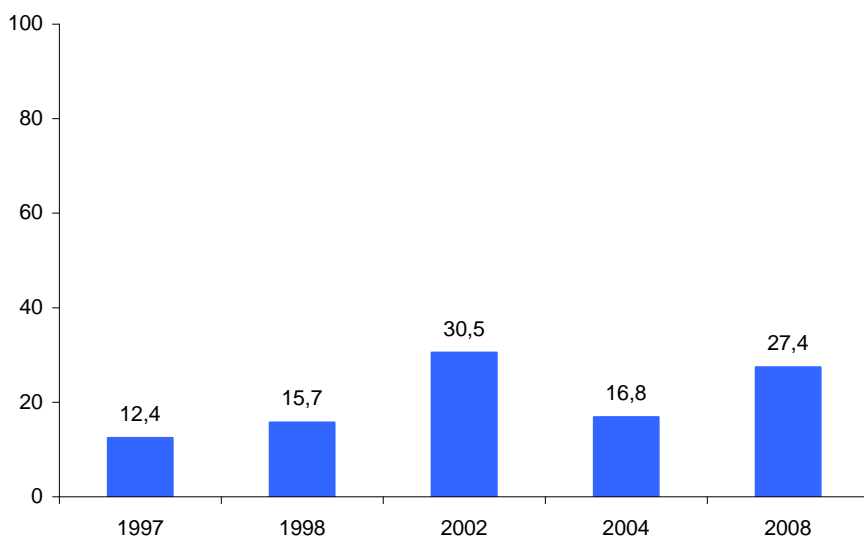
Director Tomás Calvo Buezas

GRÁFICA2.1.b

PREJUICIOS RACISTAS

*“echar del país a **indios de América Latina**”*

Encuesta Escolar 1997, 1998, 2002, 2004, 2008



**“Evolución de las actitudes ante la
inmigración y cambio de valores”**

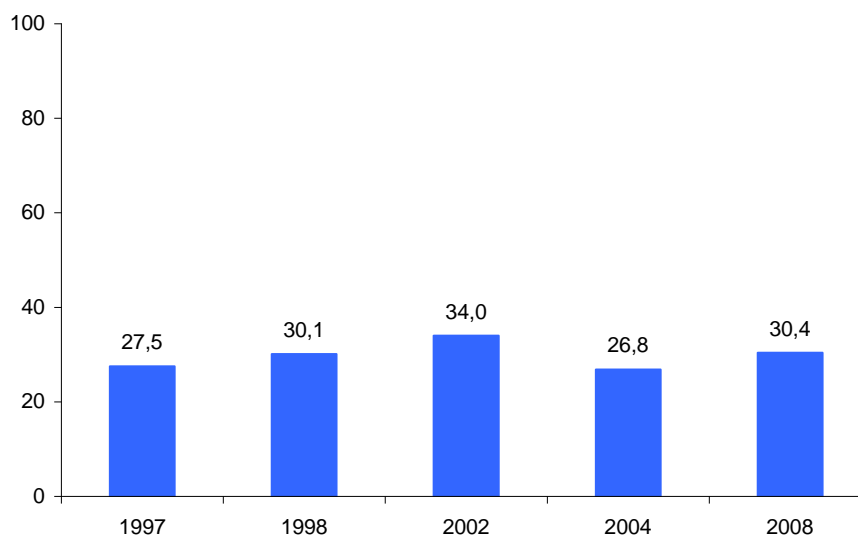
Director Tomás Calvo Buezas

GRÁFICA 2.1.c

PREJUICIOS RACISTAS

“echar del país a gitanos”

Encuesta Escolar 1997, 1998, 2002, 2004, 2008



**“Evolución de las actitudes ante la
inmigración y cambio de valores”**

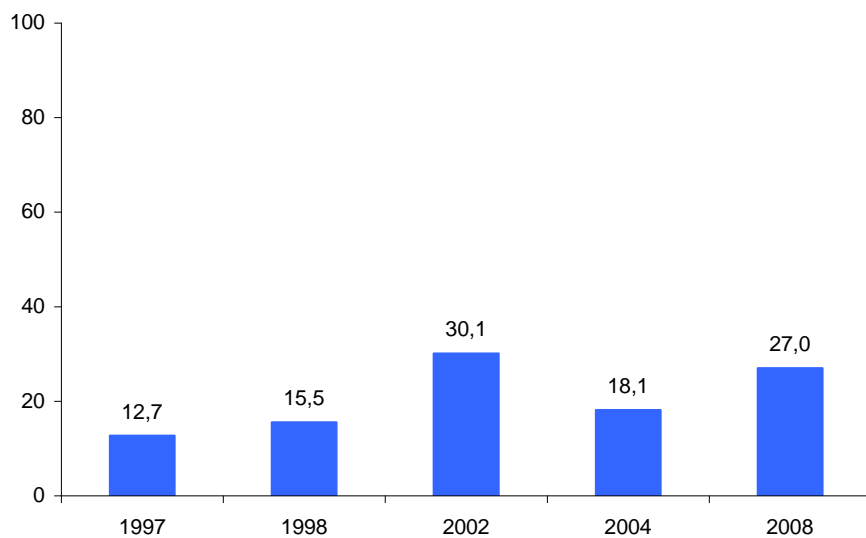
Director Tomás Calvo Buezas

GRÁFICA2.1.d

PREJUICIOS RACISTAS

“echar del país a negros de América Latina”

Encuesta Escolar 1997, 1998, 2002, 2004, 2008



**“Evolución de las actitudes ante la
inmigración y cambio de valores”**

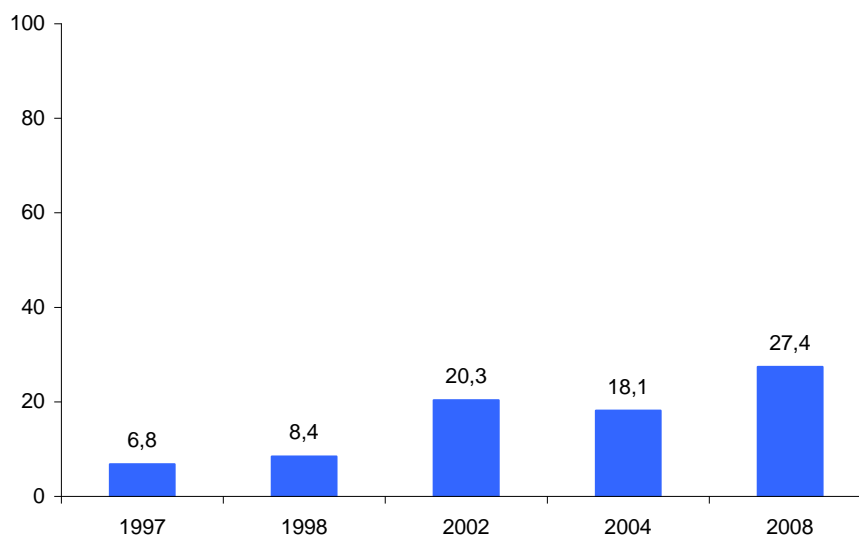
Director Tomás Calvo Buezas

GRÁFICA 2.1.e

PREJUICIOS RACISTAS

“echar del país a latinoamericanos”

Encuesta Escolar 1997, 1998, 2002, 2004, 2008



**“Evolución de las actitudes ante la
inmigración y cambio de valores”**

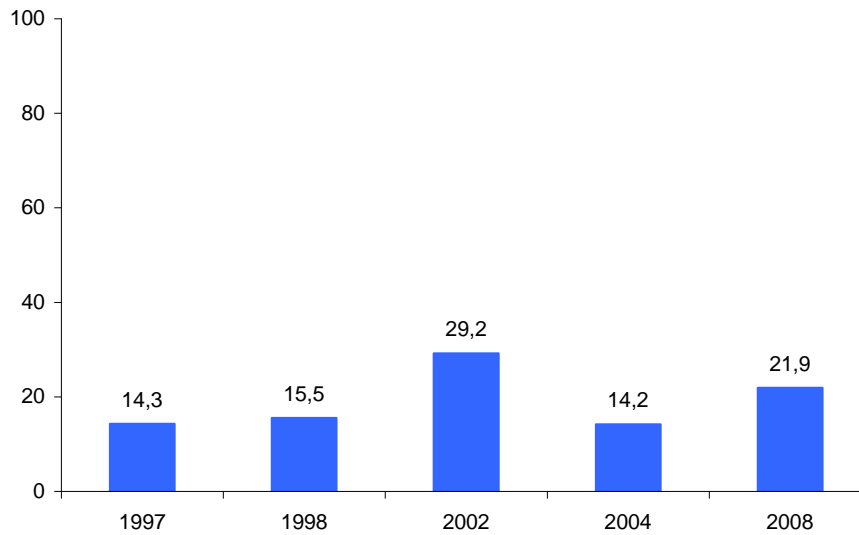
Director Tomás Calvo Buezas

GRÁFICA2.1.f

PREJUICIOS RACISTAS

“echar del país a asiáticos”

Encuesta Escolar 1997, 1998, 2002, 2004, 2008



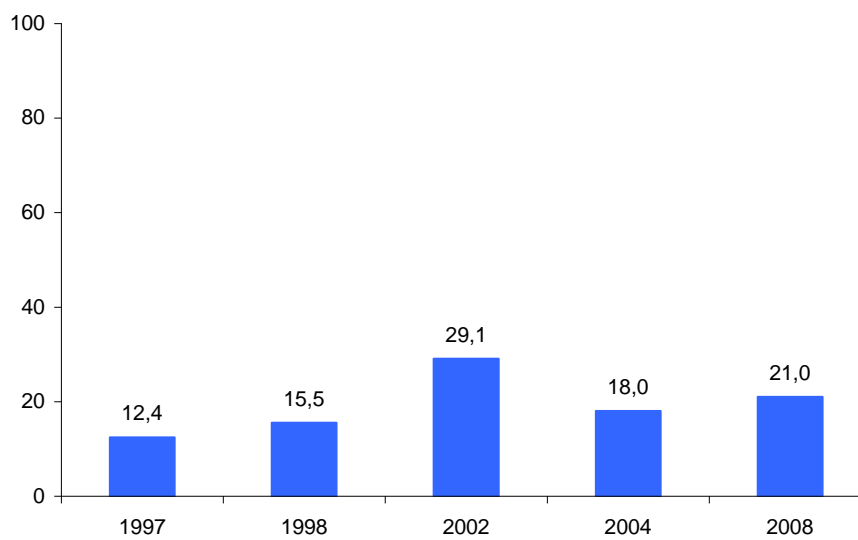
**“Evolución de las actitudes ante la
inmigración y cambio de valores”**

Director Tomás Calvo Buezas

GRÁFICA2.1.g

PREJUICIOS RACISTAS
“echar del país a negros de Africa”

Encuesta Escolar 1997, 1998, 2002, 2004, 2008



**“Evolución de las actitudes ante la
inmigración y cambio de valores”**

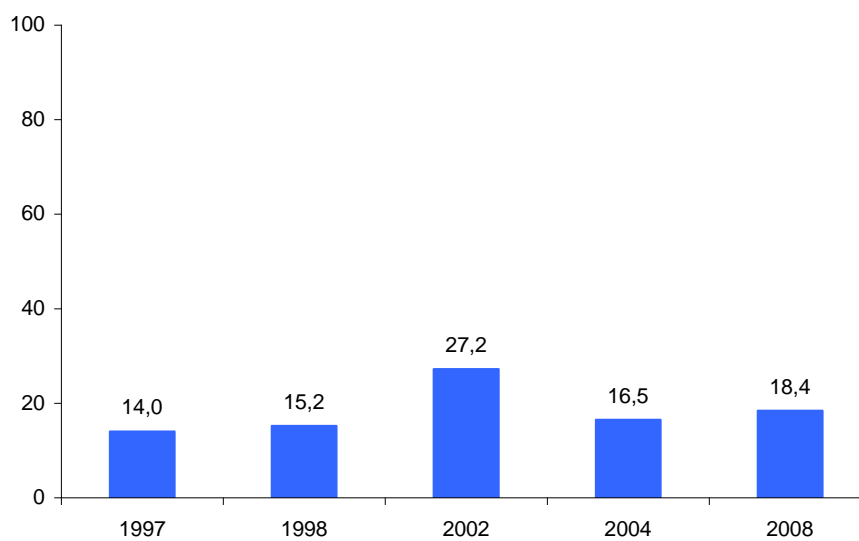
Director Tomás Calvo Buezas

GRÁFICA2.1.h

PREJUICIOS RACISTAS

*“echar del país a **judíos**”*

Encuesta Escolar 1997, 1998, 2002, 2004, 2008



**“Evolución de las actitudes ante la
inmigración y cambio de valores”**

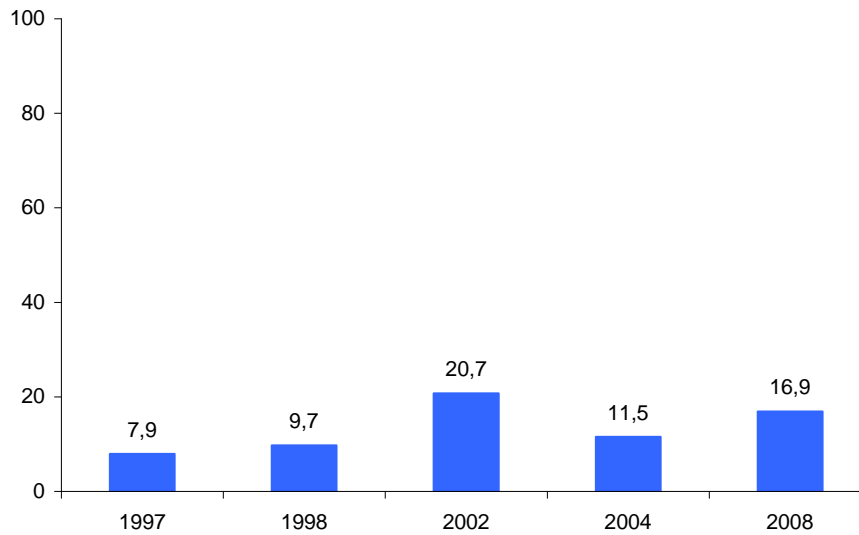
Director Tomás Calvo Buezas

GRÁFICA2.1.i

PREJUICIOS RACISTAS

*“echar del país a **mulatos**”*

Encuesta Escolar 1997, 1998, 2002, 2004, 2008



**“Evolución de las actitudes ante la
inmigración y cambio de valores”**

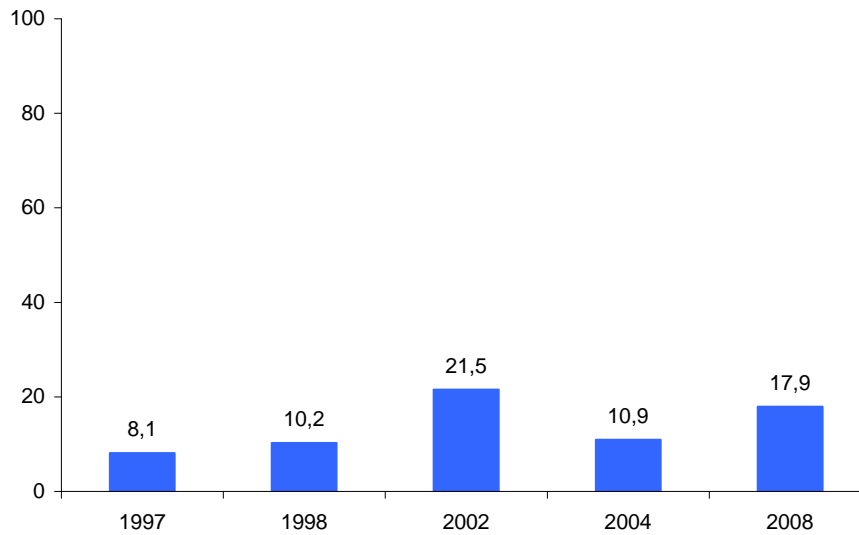
Director Tomás Calvo Buezas

GRÁFICA2.1.j

PREJUICIOS RACISTAS

“echar del país a mestizos”

Encuesta Escolar 1997, 1998, 2002, 2004, 2008



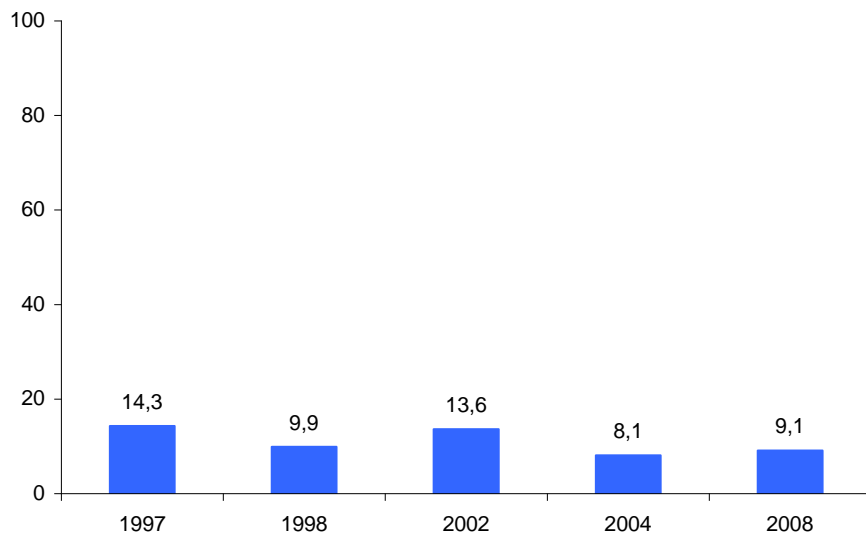
**“Evolución de las actitudes ante la
inmigración y cambio de valores”**

Director Tomás Calvo Buezas

GRÁFICA2.1.k

PREJUICIOS RACISTAS
“echar del país a norteamericanos”

Encuesta Escolar 1997, 1998, 2002, 2004, 2008



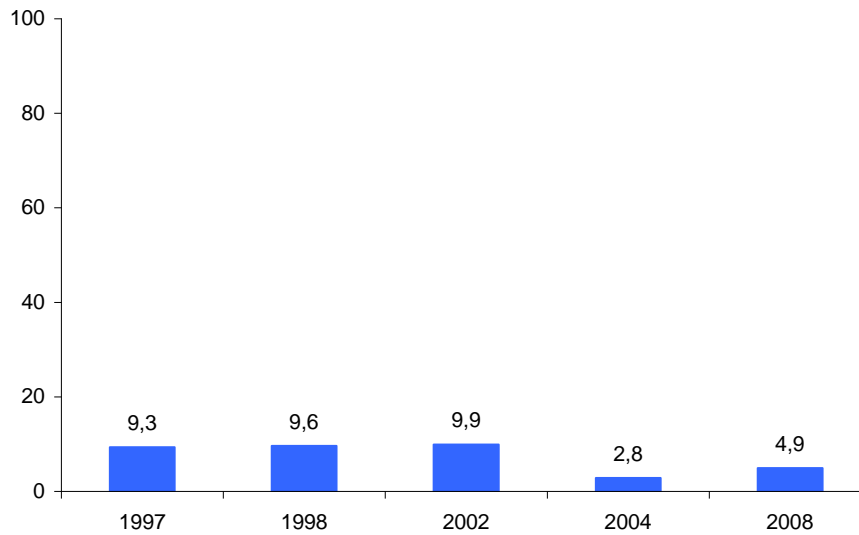
**“Evolución de las actitudes ante la
inmigración y cambio de valores”**

Director Tomás Calvo Buezas

GRÁFICA2.1.I

PREJUICIOS RACISTAS
*“echar del país a **portugueses**”*

Encuesta Escolar 1997, 1998, 2002, 2004, 2008



**“Evolución de las actitudes ante la
inmigración y cambio de valores”**

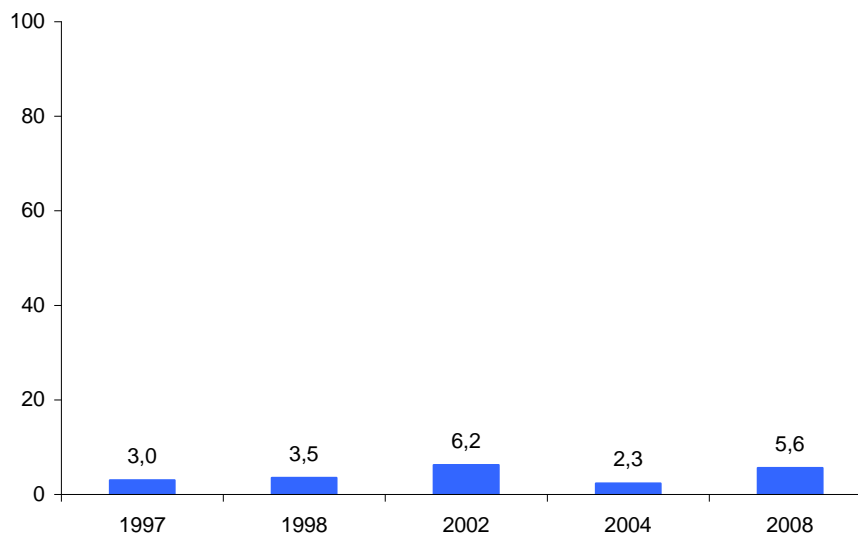
Director Tomás Calvo Buezas

GRÁFICA2.1.m

PREJUICIOS RACISTAS

“echar del país a europeos”

Encuesta Escolar 1997, 1998, 2002, 2004, 2008



**“Evolución de las actitudes ante la
inmigración y cambio de valores”**

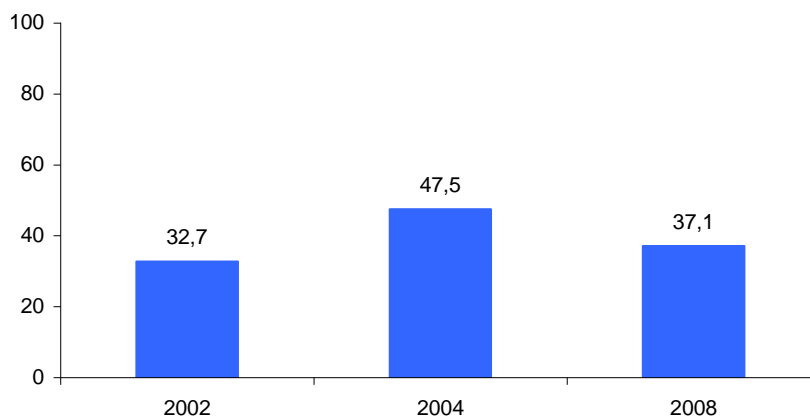
Director Tomás Calvo Buezas

GRÁFICA 6.2

RELIGIONES Y PUEBLOS FANÁTICOS

“Los musulmanes islámicos son los más violentos y fanáticos”

Encuesta Escolar 2002, 2004, 2008



**“Evolución de las actitudes ante la
inmigración y cambio de valores”**

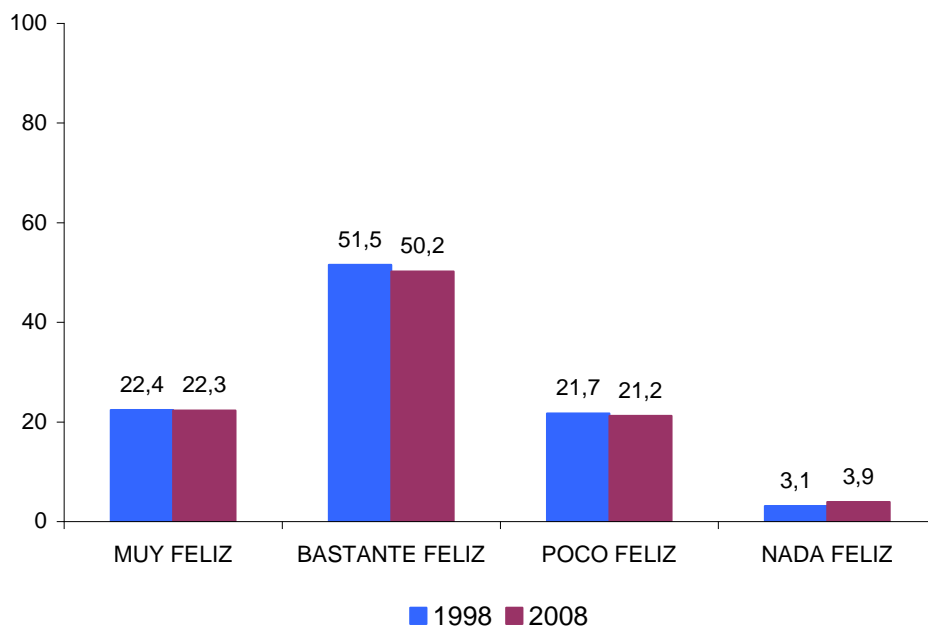
Director Tomás Calvo Buezas

GRÁFICA 14.2

FELICIDAD

“En conjunto ¿Te sientes muy feliz, bastante feliz o nada feliz?”

Encuesta Escolar 1998, 2008



**“Evolución de las actitudes ante la
inmigración y cambio de valores”**

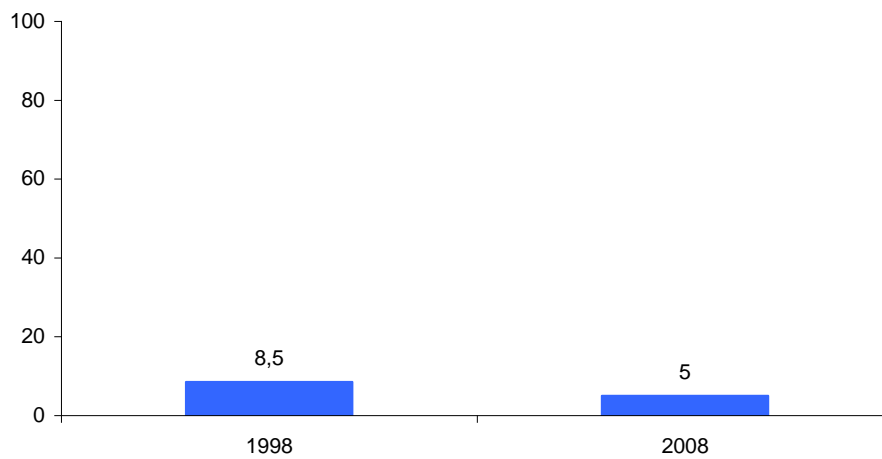
Director Tomás Calvo Buezas

GRÁFICA 12.1

MACHISMO Y SEXISMO

De acuerdo: ***“Es natural que el hombre mande y la mujer obedezca”***

Encuesta Escolar 1998, 2008



**“Evolución de las actitudes ante la
inmigración y cambio de valores”**

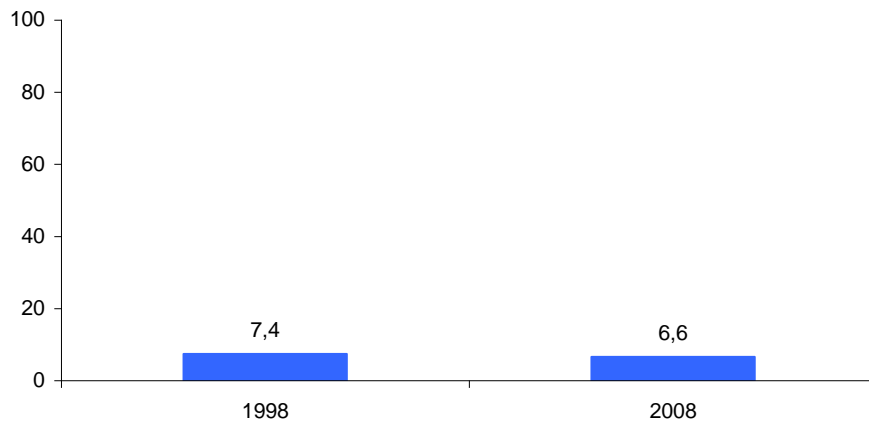
Director Tomás Calvo Buezas

GRÁFICA 12.2

MACHISMO Y SEXISMO

De acuerdo: ***“Los hombres no tienen obligación de cocinar ni de limpiar la casa, es propio de la mujer”***

Encuesta Escolar 1998, 2008



**“Evolución de las actitudes ante la
inmigración y cambio de valores”**

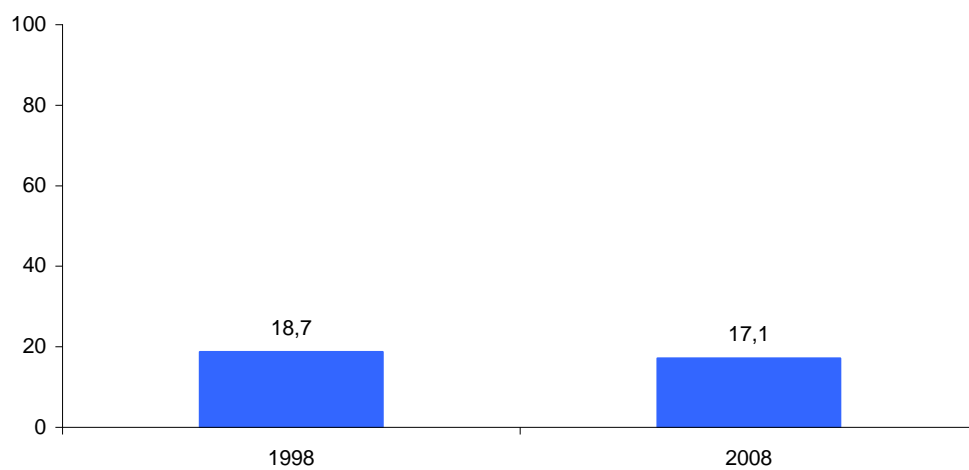
Director Tomás Calvo Buezas

GRÁFICA 13.1

ABORTO

Dinos tu sincera opinión: **“El aborto es condenable y no permitido a una buena mujer”**

Encuesta Escolar 1998, 2008



**“Evolución de las actitudes ante la
inmigración y cambio de valores”**

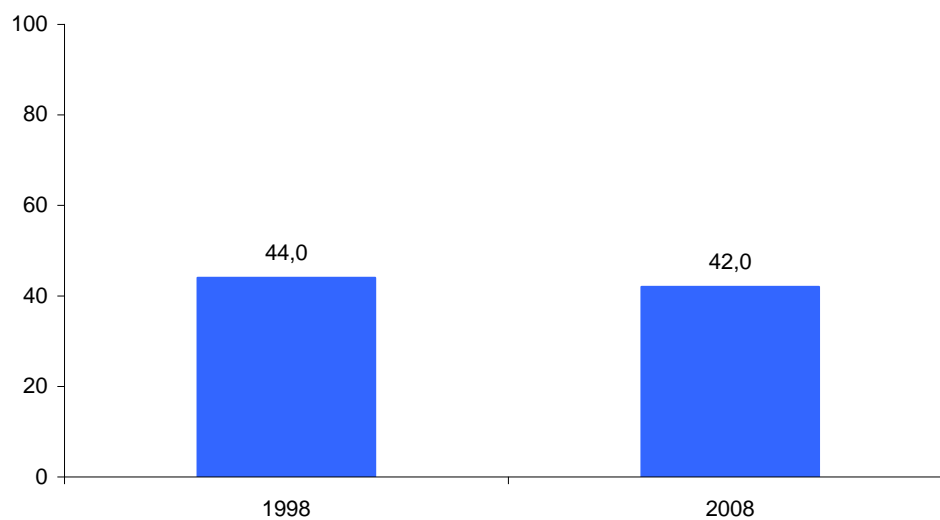
Director Tomás Calvo Buezas

GRÁFICA 13.2

DROGA

Dinos tu sincera opinión: ***“Tomar drogas es algo siempre condenable”***

Encuesta Escolar 1998, 2008



**“Evolución de las actitudes ante la
inmigración y cambio de valores”**

Director Tomás Calvo Buezas

GRÁFICA 7.5.b

ACTITUD ANTE LOS GITANOS

De acuerdo: ***“Los gitanos no tienen una cultura propia”***

Encuesta Escolar 1986, 2008

